

DACHAUSSTEIGFENSTER 2000

für den unbewohnten Dachraum



- ✓ Aus Metall - nahtlos aus einem Stück tiefgezogen
- ✓ Feuerverzinkt und pulverbeschichtet
- ✓ Bruchfester Glasrahmen mit Einscheiben-Sicherheitsglas 4 mm
- ✓ Mit stabilem Holzrahmen ausgestattet
- ✓ Drei Lüftungsstellungen
- ✓ Zwei Universaltypen mit Bleischürze

Ausführung Metall für höchste Stabilität

ERGO-Dachaussteigfenster ermöglichen dem Handwerker den einfachen und sicheren Ausstieg auf das Dach und dienen zur Belüftung und Belichtung des unbewohnten Dachraumes.



Das ERGO-Dachaussteigfenster ist ein Qualitätsprodukt für höchste Ansprüche, das in unserem Werk in Nagelberg serienmäßig gefertigt wird und dem Dachfacharbeiter durch eine Vielzahl von Pluspunkten überzeugt.

Einen entscheidenden Vorteil bietet die **Ausführung aus Metall**.

ERGO-Dachaussteigfenster werden aus einem Stück feuerverzinktem Stahlblech in einer Stärke von 1 mm nahtlos tiefgezogen und sind feuerverzinkt. Durch die Kalibrierung aus einem Stück sind keine seitlichen Wasserleit- oder Ziegelabdeckbleche eingeschweißt - ein technisch perfektes und rundum optisch schönes Produkt!

Die Verwendung des bewährten Werkstoffs Stahl in Kombination mit der Verarbeitungsmethode im speziellen Tiefziehverfahren macht ERGO-Dachaussteigfenster extrem stabil und robust.

Selbst nach vielen Jahren des Einsatzes am Dach sind ERGO-Dachaussteigfenster ein reklamation-freies Produkt.



Schritt für Schritt wandern die feuerverzinkten Teile von den Ziehpressen über die Farbbeschichtungsanlage zur Endmontage und werden einzeln im Karton verpackt.



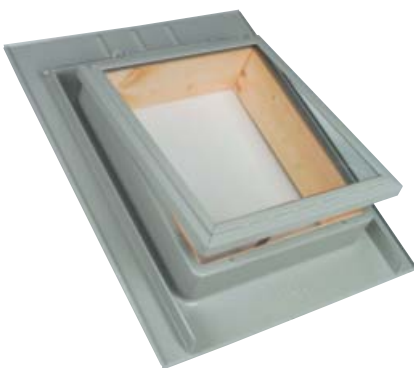
Farbgarantie für viele Jahre

Produkte, die über Jahrzehnte hinweg ihre volle Funktion am Dach erfüllen und ihre Ästhetik bewahren sollen, müssen einer Vielzahl an Belastungen standhalten.

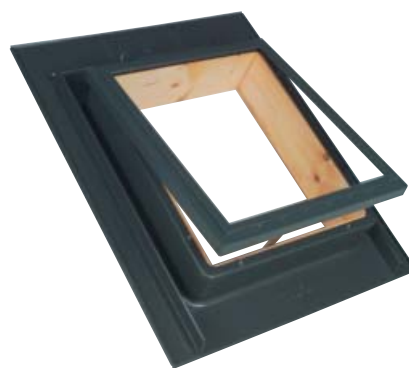
ERGO-Dachaussteigfenster werden mit wetterfestem Polyesterlack pulverbeschichtet wodurch eine hohe UV-Beständigkeit, Farbbeständigkeit sowie Witterungsbeständigkeit bei Frost, Unwetter und Hitze gewährleistet wird.

Selbst nach vielen Jahren des Einsatzes behalten ERGO-Dachaussteigfenster ihre satte, dem Dachmaterial angepasste, Farbe.

Marktbegleiter bieten Dachaussteigfenster aus Kunststoff an, die oft filigran ausgeführt und damit bruchanfällig sind. Außerdem besteht bei Kunststofffenstern die Gefahr, dass die Farbe rasch verblasst.



Hellgrau RAL 7030



Anthrazit RAL 7021



Dunkelbraun RAL 8014



Kupferbraun RAL 8004



Rotbraun RAL 8015



Ziegelrot ca. RAL 8023

Bruchfester Glasrahmen mit 4 mm ESG



Der Dachfensterflügel des ERGO-Dachaussteigfensters ist aus Metall ausgeführt und besitzt ein rundum laufendes Spezialprofil.

Dieses Spezialprofil umfasst den Dachfensterdom mit 30 mm und ist daher zugdicht.

Das im ERGO-Dachaussteigfenster eingesetzte 4 mm starke Einscheiben-Sicherheits-Glas (ESG) lässt Innen und Außen ineinander fließen.

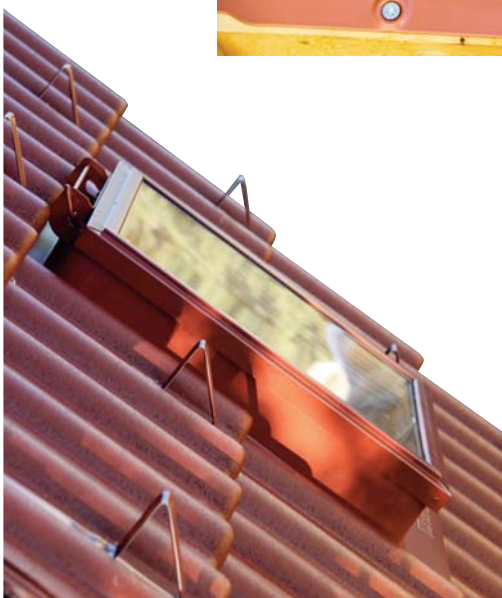
Es ist witterungsbeständig, formstabil, kratzfest, bruchsicher, unbrennbar und flacheben, wodurch es sich architektonisch schön in die Dachlandschaft einfügt.

Glas ist ein Naturprodukt und zu 100 % wiederverwertbar.



Die Scharnierkombination ist ebenfalls aus Metall ausgeführt und so angeschlagen, dass sie nur mit Werkzeug lösbar ist.

Selbst größten Belastungen durch Eis oder Schnee halten sowohl der Dachfensterflügel als auch das Scharnier mühelos stand.



Stabiler Holzrahmen



Schon in früheren Zeiten waren Dachluken nicht nur zur Belichtung und Belüftung von Dachböden nützlich, sondern dienten auch dem Rauchfangekehrer und dem Handwerker als Ausstieg.

Die anfangs vom Spengler erzeugten rechteckigen Metalldachfenster wurden über 100 Jahre immer mit einem Holzrahmen ausgestattet.

Im Zuge der Automatisierung begann die Industrie, Metall- und Kunststoffdachfenster mit großen, runden Ecken auf Maschinen zu erzeugen. Aus produktionstechnischen Gründen musste aber auf den Holzrahmen verzichtet werden.



Aufgrund einer vollkommen neu entwickelten Produktionstechnik wurde es möglich, das ERGO-Dachausstiegfenster mit einem Holzrahmen auszustatten. Damit hat das Fenster wieder seine ursprüngliche, fachgerechte Form und Ausführung erhalten.

Der Holzrahmen aus Fichten/Tannenbrettern ist 150 mm hoch, das Außenmaß beträgt 470 x 535 mm.

Die Stabilität des Dachausstiegfensters wird durch den Holzrahmen wesentlich unterstützt und die Ausstiegssicherheit erheblich erhöht.



Außerdem deckt der Holzrahmen die Ziegeleinsicht auf der Dachrauminnenseite rundum optisch sauber ab.

Drei Lüftungsstellungen

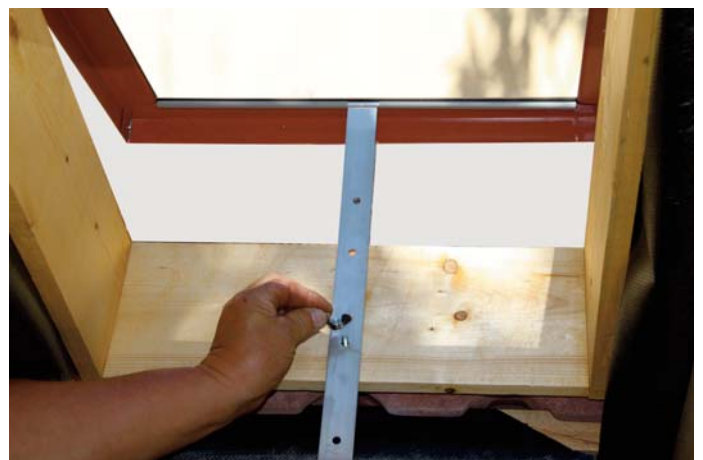


Bei nicht ausgebauten Dachräume sollte für eine ausreichende Belüftungsmöglichkeit gesorgt werden.

ERGO-Dachaussteigfenster sind mit Hilfe einer Ausstellstange in drei Lüftungsstellungen zu arretieren.

Die Öffnung erfolgt aus Schneeeinfallgründen nach oben.

Auf Wunsch sind ERGO-Dachaussteigfenster auch mit einer Öffnungsvorrichtung von Außen erhältlich, die den Einstieg von außen nach innen ermöglicht.



Die Flügelmutter dient zur sicheren Fixierung der Ausstellstange, die die Lüftungsstellung bestimmt.



ERGO-Dachaussteigfenster in zwei verschiedenen Lüftungspositionen.

Zwei Universaltypen mit Bleischürze



ERGO-Dachaussteigfenster sind neben den passgenauen Dachfenster-Typen auch in zwei Universal-Typen lieferbar.

Die Type BUV ist passend für alle Betondachsteine mit einer Breite von ca. 330 mm.

Die Type TUV ist passend zum Anschluss an alle profilierten Tondachziegel.

Die Bleischürze passt sich durch ihre Plissierung optimal an die jeweilige Dachstein-/Dachziegelform an und kann einfach mit der Hand an das jeweilige Dachmaterial angepasst werden.



Die Montage des Dachaussteigfensters Universal ist ebenso rasch und unkompliziert wie bei passgenauen Typen:

Dachziegel reihenweise bis zur Unterkante der Einbaustelle decken. Einbaustelle festlegen, Dachlatten in einer Breite von 47 cm ausschneiden. Dachaussteigfenster einlegen und beidseitig mit einer 60 mm Spannplattenschraube fixieren. Bleischürze dem Dachmaterial anpassen, Dachziegel seitlich und oberhalb des Fensters andecken - Fertig.

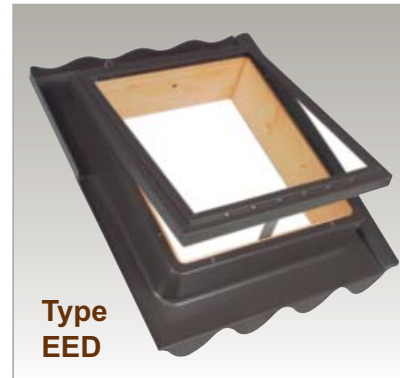


Passgenaue Dachaussteigfenster

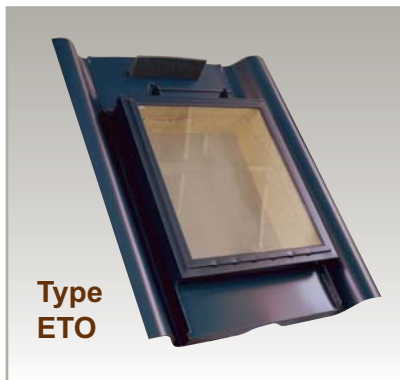
zum exakten Anschluss an folgende Dachmaterialien:



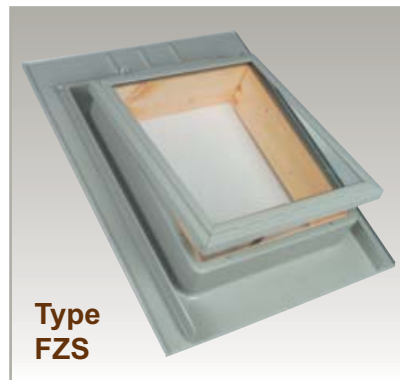
Bramac Classic / Montero



Bramac Donau
Eternit EuropaDachstein



Eternit Toscana Dachplatte

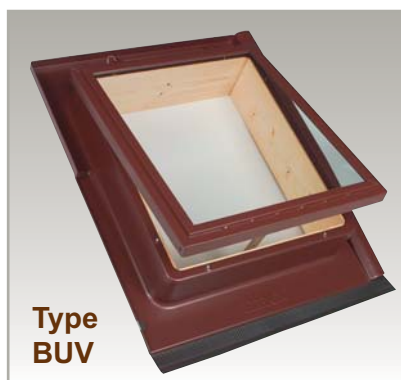


Schiefer, Eternit Dachplatten
Bitumenschindel
Glatte Dachmaterialien

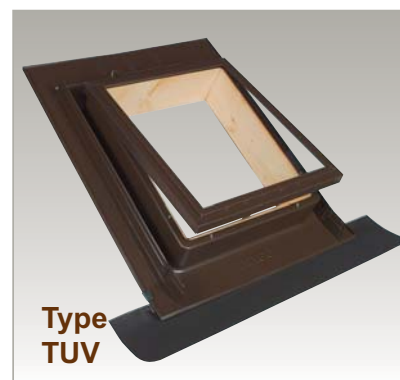


Tasche
Biber
Bramac Reviva

Universelle Dachaussteigfenster



Alle Betondachsteine
mit einer Breite von
ca. 330 mm



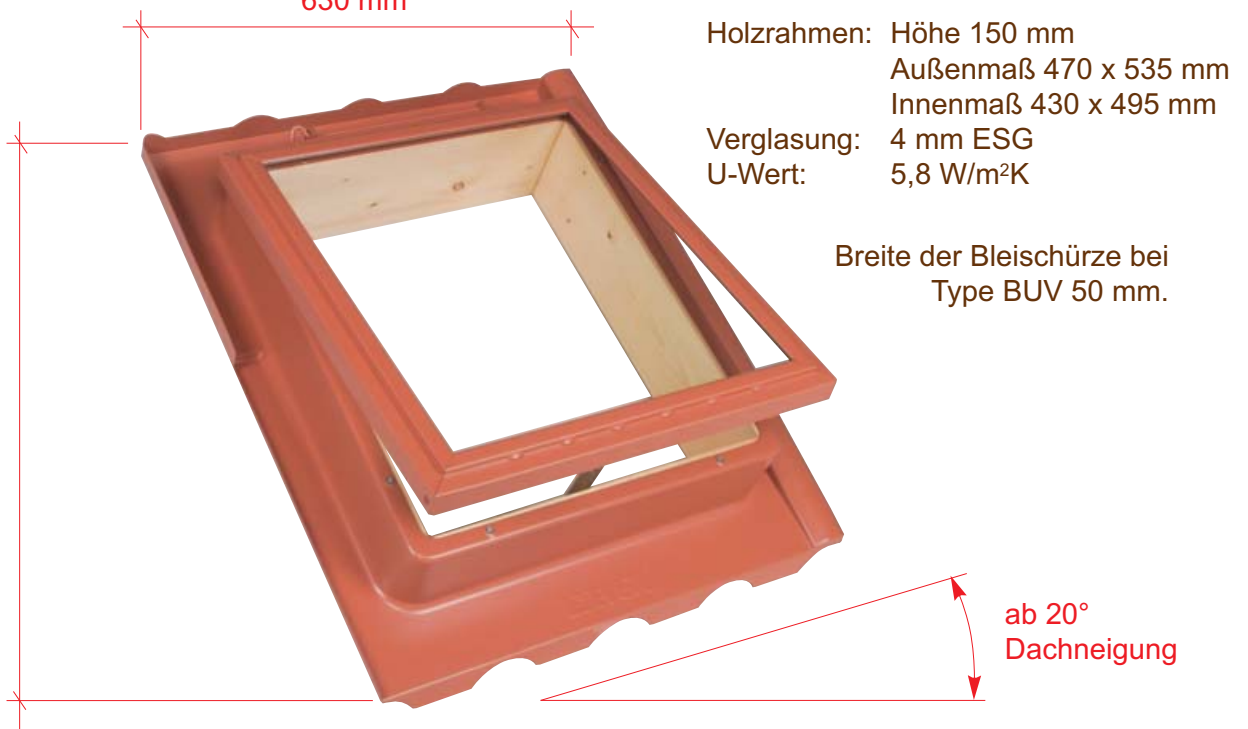
Alle profilierten Tondachziegel
sowie
Bramac Max, Bramac Tegalit und
Eternit StrangfalzDachstein

Abmessungen

Type
BAD
EED
ETO
BUV

770 mm

630 mm



Type
FZS
TBI
TUV

860 mm

695 mm

